



Solutions de Collecte & Valorisation des déchets

07 novembre 2013 - BRUXELLES



TRI-VALLEES : historique

Le point de départ : le groupe AART

- Constat sur la nécessité de faire travailler les jeunes pour les insérer
- Démarrage d'activités pionnières : recyclage du verre, emplois verts

Structuration juridique des activités

- Une maison-mère pour les services transverses
- 5 filiales :



GESTION & VALORISATION DES DÉCHETS

PROPRETE URBAINE & PÉRI-URBAINE

Bruxelles
07-11-2013

LIVRAISON TRANSPORT DISTRIBUTION



TRI-VALLEES au cœur du développement durable

SOCIAL & ECONOMIE

Entreprise d'Insertion par l'activité économique



ENVIRONNEMENT

Gestion des déchets, circuits courts, filières locales



GOVERNANCE

Société Coopérative Participative



GESTION & VALORISATION DES DÉCHETS

PROPRETE URBAINE & PERI-URBAINE

Bruxelles
07-11-2013

LIVRAISON TRANSPORT DISTRIBUTION



TRI-VALLEES en quelques chiffres

Effectifs :

- 105 salariés
- 50% des personnes en insertion

Chiffres d'affaires :

- 4,5 millions d'euros
- 95% du C.A. dans le domaine des déchets (collecte, tri, traitement, propreté)
- 5% du C.A. dans le domaine de la logistique urbaine



GESTION &
VALORISATION
DES DÉCHETS

PROPRETE
URBAINE &
PÉRI-URBAINE

Bruxelles
07-11-2013

LIVRAISON
TRANSPORT
DISTRIBUTION

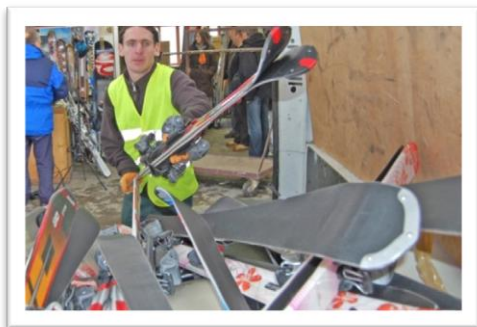
**TRI
VALLÉES**
L'action au coeur du développement durable

Des activités innovantes

Collecte et valorisation du matériel de ski usagé

En 2013...

- Quatre départements alpins collectés (45 stations, 400 magasins)
- 340 tonnes détournées de l'enfouissement (5 tonnes en 2006...)
- Activités unique en France (et probablement en Europe)



Lien vers vidéo

GESTION &
VALORISATION
DES DÉCHETS

PROPRETE
URBAINE &
PERI-URBAINE



LIVRAISON
TRANSPORT
DISTRIBUTION

**TRI
VALLÉES**
L'action au coeur du développement durable

Des activités innovantes

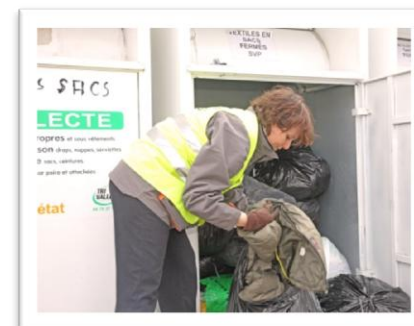
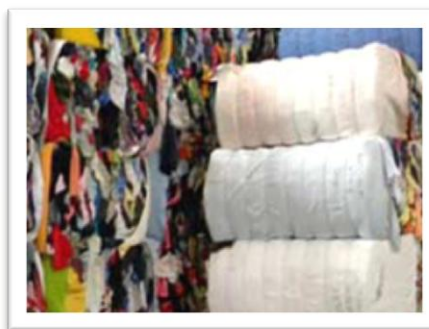
Textiles synthétiques

La filière :

- Collecte de plus de 1500 tonnes par an sur les 2 Savoie
- Tri local et valorisation à 97%

Une volonté de relocaliser et d'innover

- Chiffons travaillés en Rhône-Alpes
- Projet TECHNIMAT



GESTION &
VALORISATION
DES DÉCHETS

PROPRETE
URBAINE &
PERI-URBAINE



Bruxelles
07-11-2013

LIVRAISON
TRANSPORT
DISTRIBUTION



Des activités innovantes

Organiques

Anticiper la réglementation :

- Démarrage de la collecte en 2010

Circuits courts et valorisation optimale :

- Méthanisation des déchets alimentaires
- Valorisation à 100%
- Pas de déchets ultimes

Duplication du modèle :

- Construction d'une unité supplémentaire à horizon 2015



GESTION &
VALORISATION
DES DÉCHETS

PROPRETE
URBAINE &
PÉRI-URBAINE

Bruxelles
07-11-2013

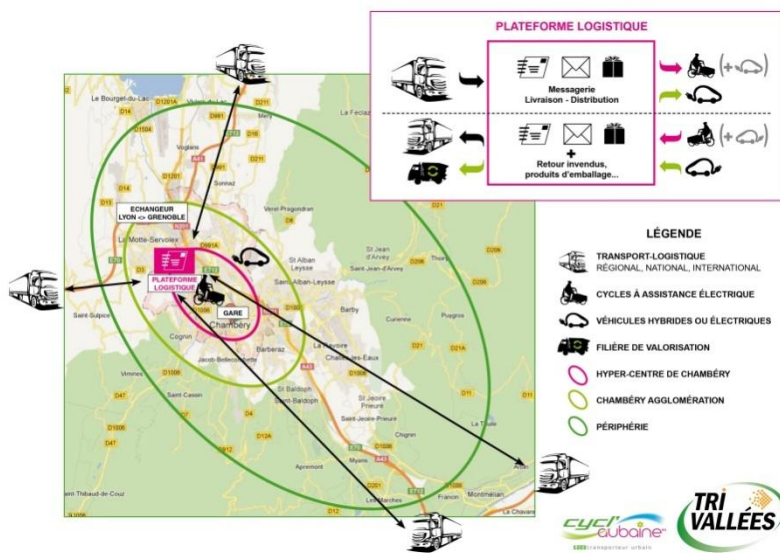
LIVRAISON
TRANSPORT
DISTRIBUTION

Des activités innovantes

Logistique inversée et moyens innovants

Projet collaboratif sur la logistique urbaine

- Création d'une plate-forme d'optimisation logistique
- Distribution par des moyens non polluants



Projets de logistique inversée en station

- Profiter des livraisons pour collecter des déchets
- ou
- Profiter des collectes pour effectuer des livraisons

GESTION & VALORISATION DES DÉCHETS

PROXIMITE URBAINE & PÉRI-URBAINE

Bruxelles
07-11-2013

LIVRAISON TRANSPORT DISTRIBUTION

TRI VALLÉES
L'action au coeur du développement durable

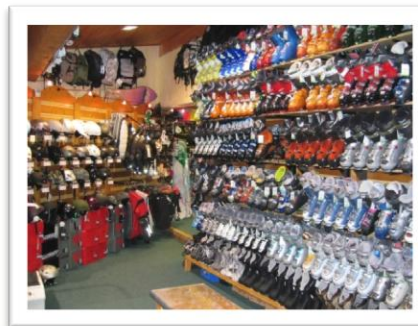
Et l'avenir?

■ Plate-forme logistique



■ Véhicules de collecte des déchets organiques adaptés aux spécificités des stations

■ Valorisation matière des chaussures de ski
Et développement de la filière sur l'arc alpin
(Suisse, Italie, Autriche...)



GESTION &
VALORISATION
DES DÉCHETS

PROPRETE
URBAINE &
PERI-URBAINE

Bruxelles
07-11-2013

LIVRAISON
TRANSPORT
DISTRIBUTION

**TRI
VALLÉES**
L'action au coeur du développement durable

Quelles difficultés?

- Mettre d'accord les logisticiens et trouver des solutions de massification satisfaisantes pour tous
 - Saisonnalité, intempéries, accès... pour les collectes en station
 - Connaissance matière, R&D, Tri des matières, débouchés...



Pour Cela...

- Aide sur des projets-pilote
- Soutiens sur de la R&D
- Retours d'expérience, voyages d'étude
- Mise en réseau sur le plan Européen pour dupliquer la filière de recyclage du matériel de ski



GESTION &
VALORISATION
DES DÉCHETS

PROPRETE
URBAINE &
PÉRI-URBAINE

Bruxelles
07-11-2013

LIVRAISON
TRANSPORT
DISTRIBUTION

Merci de votre **attention**

Gauthier MESTRALLET, Directeur Général

g.mestrallet@tri-vallees.com

