



Il Gallo Rosso - non solo agriturismo

AUTONOME PROVINZ BOZEN - SÜDTIROL
Abteilung 31 - Landwirtschaft



PROVINCIA AUTONOMA DI BOLZANO - ALTO ADIGE
Ripartizione 31 - Agricoltura

Il “turismo incontra l’agricoltura” per
salvaguardare l’azienda agricola come posto di
lavoro in Alto Adige/Südtirol

Dominik.Holzer@provinz.bz.it

Il territorio interessato...

arrivi

1990 → 3,6 mio.

2012 → 6 mio.

pernottamenti

1990 → 23 mio.

2012 → 29 mio.

valore aggiunto (2011)

16,9 mrd.

agricoltura → 4%

industria → 21%

Servizi → 75%

**Variation % delle aziende agricole
(2000 → 2010) → -12,7%**

→ <http://www.suedtirol.info/it/>

occupati nel sette settore agricolo

1951 → 43%

2011 → 6%

prati permanenti

11.000 aziende

Ø 5,8 ha

130.000 vacche

370 mio. kg latte

frutticoltura

7.300 aziende

18.500 ha

1 mio. t

>99% mele

viticoltura

4.700 aziende

5.300 ha

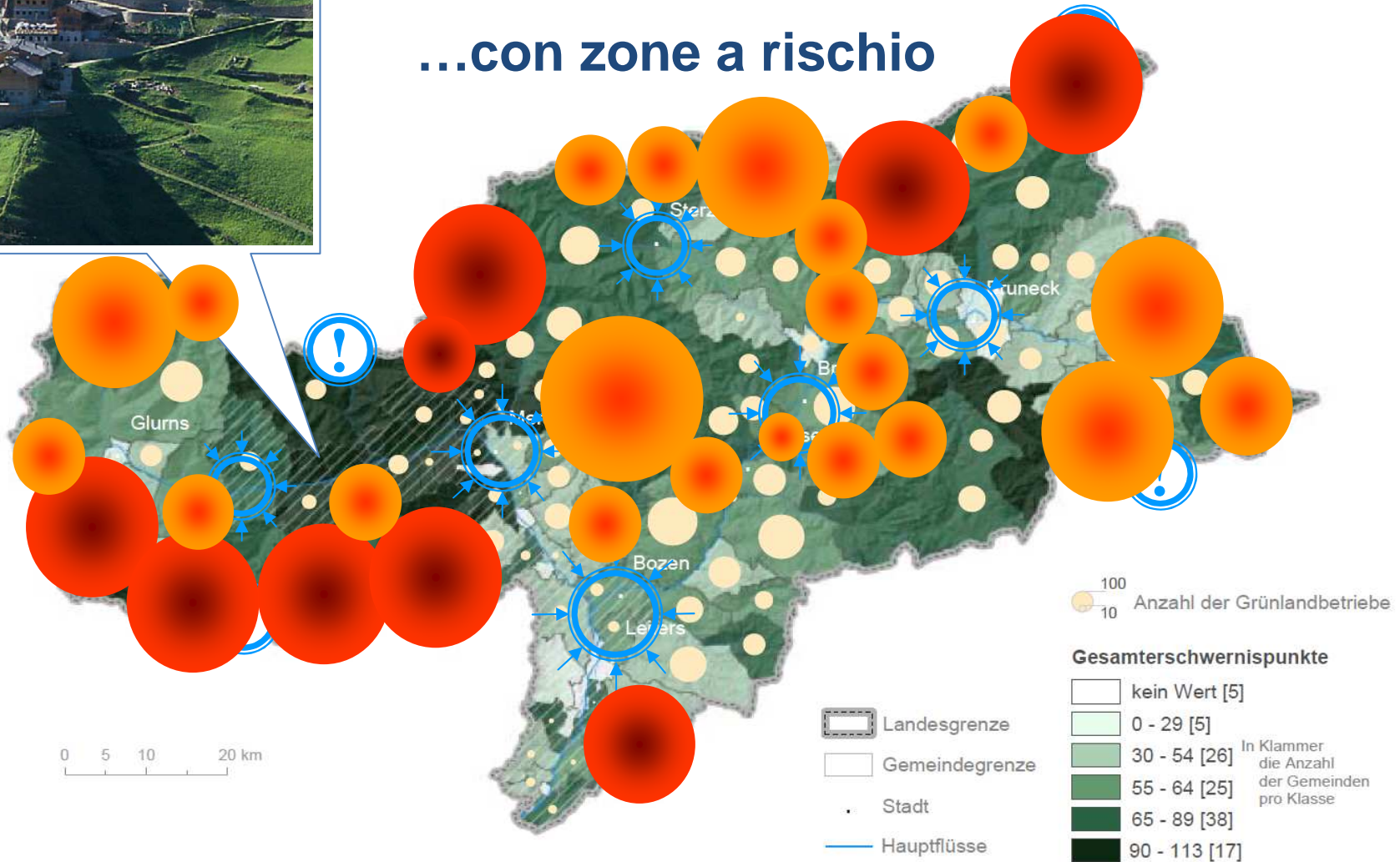
340.000 hl

98% DOC

©Südtirol Marketing/Clemens Zahn



...con zone a rischio



Fonti:

→ <http://www.camcom.bz.it/15135.pdf>

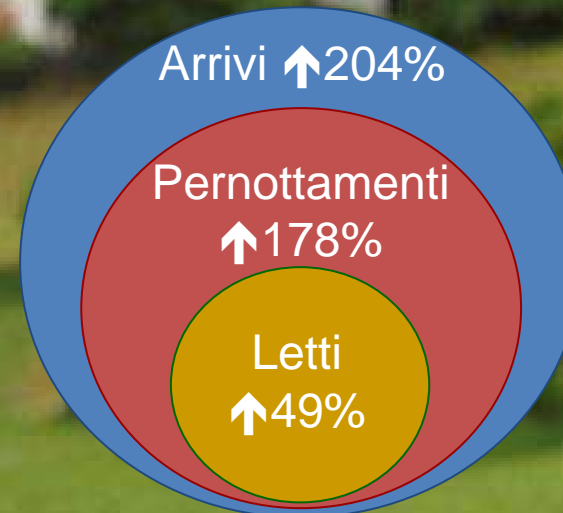
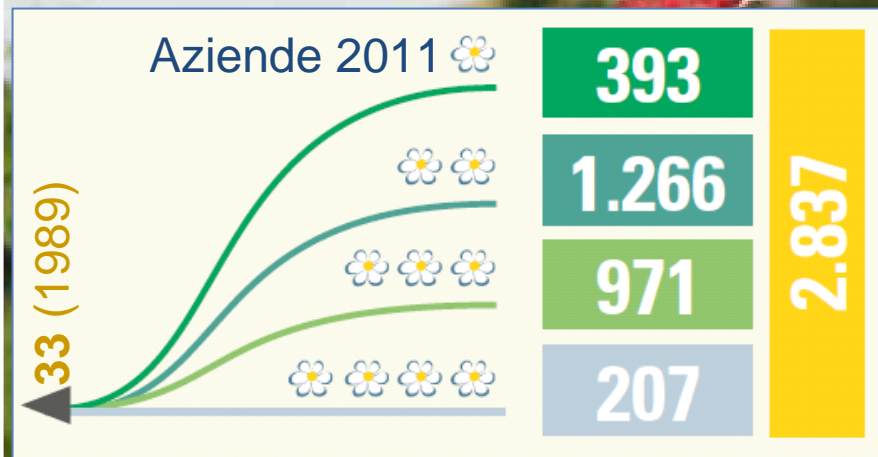
→ http://www.provincia.bz.it/agricoltura/service/pubblicazioni.asp?somepubl_action=300&somepubl_image_id=156549

Roma, 6-7 giugno 2013

La vitalità delle montagne europee
nella programmazione 2014-2020

L'agriturismo in Alto Adige/Südtirol

→ <http://www.gallorosso.it>

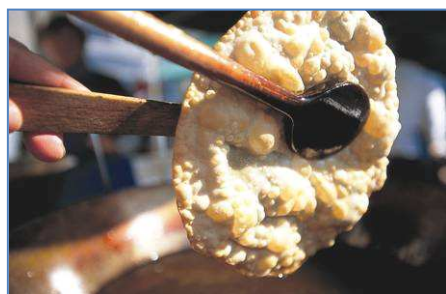


nato nel 1999
quando l'immagine
dell'agriturismo in
Alto Adige/Südtirol
non era ben definita

~ 57% Gallo Rosso

	1999	2000	2012
Letti	15.067	16.986	22.516
Arrivi	108.535	182.754	329.995
Pernottamenti	797.688	1.320.044	2.220.623

Non solo agriturismo



Osterie agricole
37 masi



Masi con alloggio
→ 1.610 masi



> 500
prodotti

Prodotti di qualità
→ 52 masi

Unione Agricoltori Sudtirolesi



Roma, 6-7 giugno 2013

La vitalità delle montagne europee
nella programmazione 2014-2020



La politica di sostegno

Sostegno finanziario

- a livello di associazione
- a livello di singola impresa agricola

Strategia di qualità Alto Adige/Südtirol

Formazione professionale

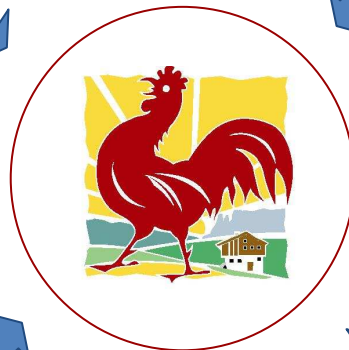
- scuole professionali
- <http://www.provincia.bz.it/formazione-agridomestica/default.asp>
- unione agricoltori sudtirolesi & associazione delle donne coltivatrici sudtirolesi

Quadro legislativo concreto

- chiara definizione dell'Agriturismo
- + strutture piccole (max. 6 stanze o 4 app.)
- + classificazione qualitativa
- regole per la vendita diretta
- maso chiuso
- urbanistica

→ <http://www.provincia.bz.it/agricoltura/default.asp>

Confronto continuo



Qualità Alto Adige/Südtirol:

→ <http://www.provincia.bz.it/marchioombrello/default.asp>

Fattori di successo

- Elevata qualità del prodotto → soglia prezzi minimi
- Rigidi controlli e classificazione qualitativa
- Autenticità del prodotto garantita dalle piccole/medie aziende agricole a conduzione familiare
- Comunicazione mediatica e strutture di supporto professionale



Roma, 6-7 giugno 2013

La vitalità delle montagne europee
nella programmazione 2014-2020



Obbiettivi raggiunti

- Più dell'80% degli intervistati sostiene che i guadagni agricoli registrano una sensibile diminuzione
- L'82% degli intervistati sostiene che la diversificazione ha apportato un'importante fonte di reddito
- Il 45% degli intervistati sostiene che l'attività agricola senza un'attività secondaria non sarebbe più possibile
- Battistrada per molti progetti all'insegna della regionalità

The image shows a screenshot of the Pursuedtirol website interface. On the left is the Pursuedtirol logo. The navigation menu includes 'Chi siamo', 'Eventi', 'PR & media', 'Dove siamo', and 'de it'. A green button labeled 'ACCEDI' is visible. Below the navigation are four main menu items: 'PIACERE PURO I nostri prodotti a 360°', 'PRODUTTORI I nostri produttori', 'ASSISTENZA Pagamento e spedizione', and 'CARRELLO Non hai nessun articolo nel carrello.' A green box highlights the URL: <http://www.pursuedtirol.com/it/specialità-alto-adige/1-0.html>. A search bar contains the text 'Inserisci il termine di ricerca'. To the right of the website screenshot is a photograph of a store interior with shelves of products. Signs above the shelves read 'Roter Hahn Qualitätsprodukte vom Bauern' and 'Gallo Rosso Sapori del Maso'.

Roma, 6-7 giugno 2013

La vitalità delle montagne europee
nella programmazione 2014-2020

Prossime tappe

- Revisione dei criteri di classificazione per i masi con alloggio
 - Introduzione del 5° fiore
 - Per le categorie con 4 e 5 fiori obbligo di offrire prodotti di qualità
- Estensione del marchio „Gallo Rosso“ ad altre attività contadine



Osterie agricole

Masi con alloggio

Prodotti di qualità

Artigianato contadino



Grazie per la Vostra attenzione!

AUTONOME PROVINZ BOZEN - SÜDTIROL

Abteilung 31 - Landwirtschaft



PROVINCIA AUTONOMA DI BOLZANO - ALTO ADIGE

Ripartizione 31 - Agricoltura



Tourismus trifft Landwirtschaft

Il turismo incontra l'agricoltura

Tirol · Südtirol/Alto Adige · Trentino

EUREGIO

→ http://www.tla-euregio.info/default_ita.aspx