

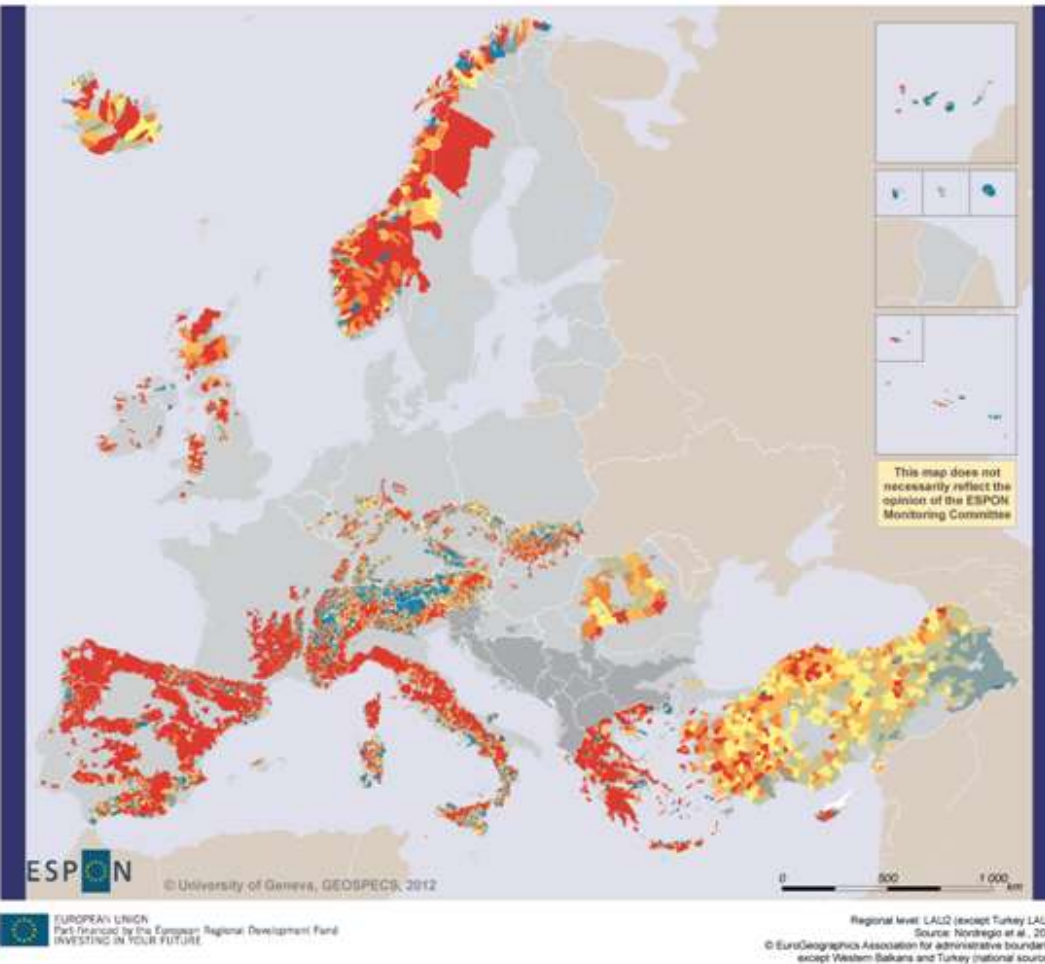
# Les écoles des régions alpines dans le cadre des transformations socio-économiques contemporaines

Hautes écoles pédagogiques: Grisons, Saint-Gall, Valais, Vorarlberg  
Présenté par: Jacques Michelet

## EUROMONTANA

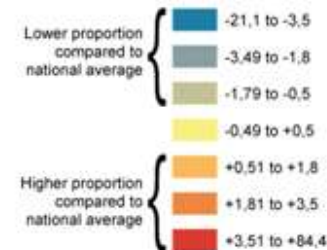
VIII<sup>èmes</sup> Assises européennes de la montagne  
Chambéry, 3 octobre 2012

# Les défis liés au vieillissement démographique (Göteborg, EU 2020) ... une intensité particulière en montagne



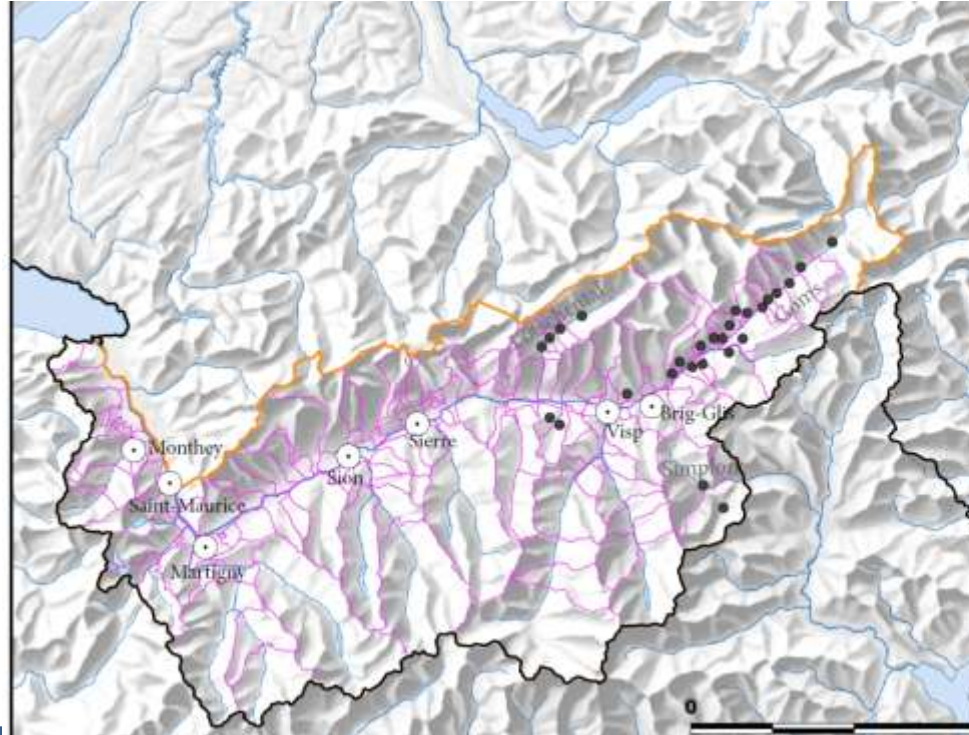
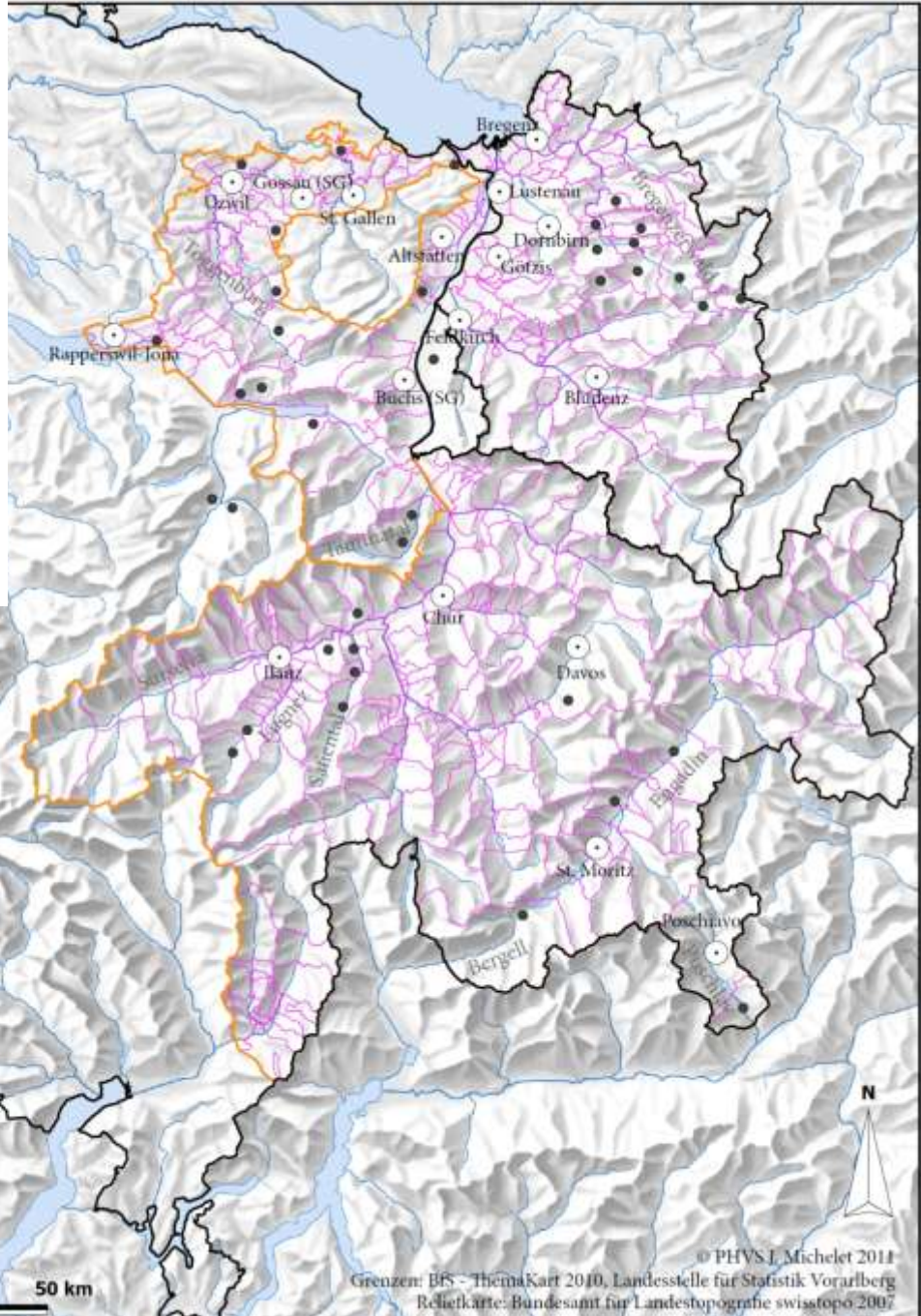
## Difference between proportion of mountain massif inhabitants over 59 years old and national average

In percentage points



# Défis et questions au niveau local:

- Baisse de la natalité, émigration des jeunes familles
- Fermeture d'écoles, introduction des classes à degrés multiple
- Quelles en sont les causes et les implications?
- Quelles solutions, quelles stratégies adopter dans ce contexte?



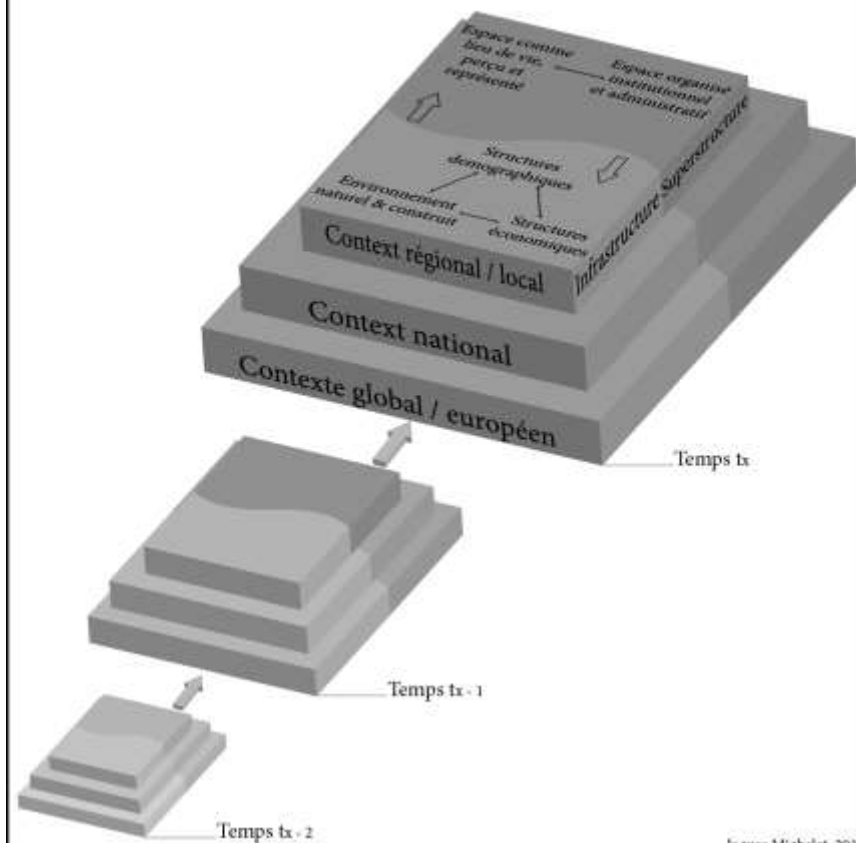
## Structure de la recherche

HEP Valais	HEP Grisons	HEP Saint-Gall	HEP Vorarlberg
Les écoles alpines dans le cadre des transformations contemporaines: enjeux socio-spatiaux et réponses politiques	Les petites écoles alpines à la recherche de nouvelles solutions pédagogiques et structurelles	Adaptation des modèles scolaires à partir des bonnes pratiques identifiées dans les petites écoles alpines	L'enseignement multi-degrés des petites écoles comme modèle méthodologique et didactique
Responsable <b>Edmund Steiner</b>	Responsable <b>Bigna Sommer-Sutter</b>	Responsable <b>Alois Keller</b>	Responsable <b>Andrea Raggl</b>

Coordination globale du projet: HEP Vorarlberg

# Schule Alpin ou l'école dans son contexte socio-spatial

Figure 1: Modèle du territoire au sens de formation socio-spatiale



Une perspective:

- ✓ Dialectique
- ✓ Multiscaleaire
- ✓ Multidimensionnelle
- ✓ Historique

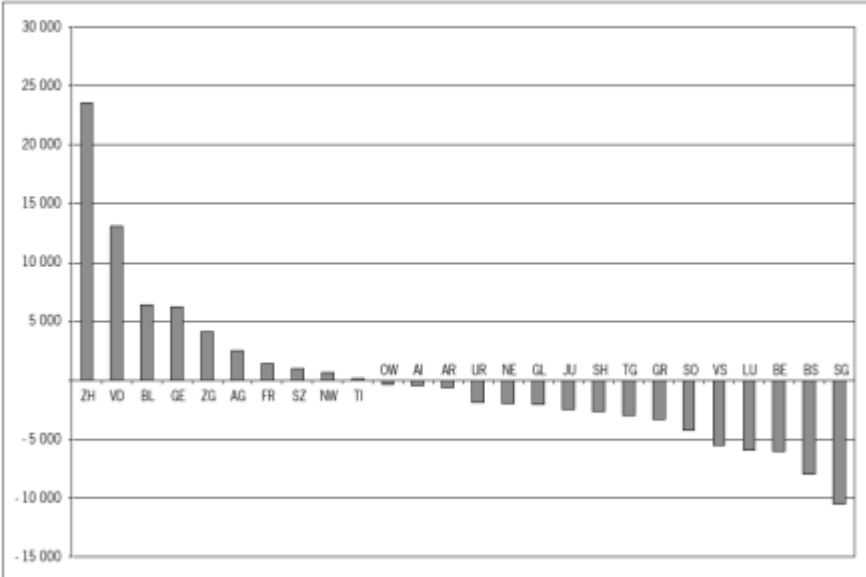
## Motivations et obstacles à l'installation des jeunes familles / couples dans le rural montagnard

Facteurs incitatifs		Facteurs répulsifs	
Nature, situation, qualité de vie	450	Manque d'emplois	142
Vie de village	117	Eloignement d'un centre	113
Impôts, loyer	44	Vie de village	102
Proximité d'un centre	43	Faible offre de loisirs	88
Sécurité	37	Manque de services	81
Travail	33	Situation géographique défavorable	71
Qualité de la formation	33	Temps de trajet (pendularité)	65
... d'autres motifs		... d'autres motifs	

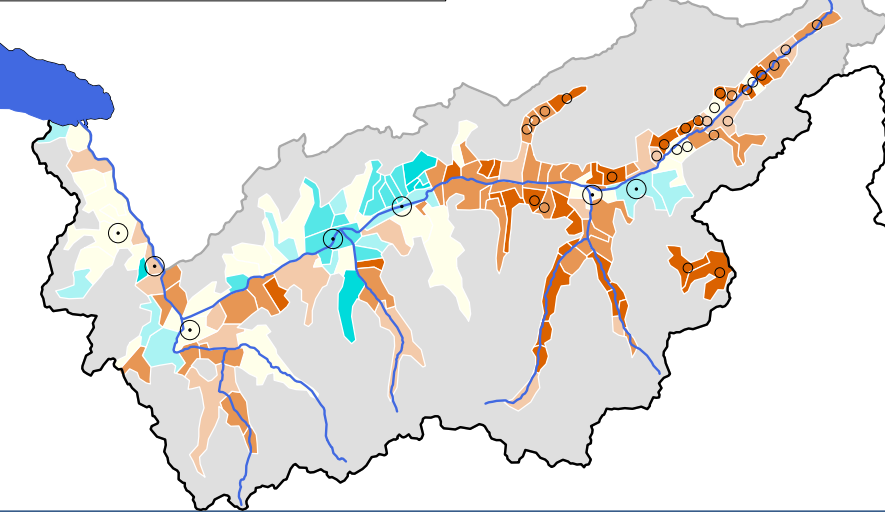
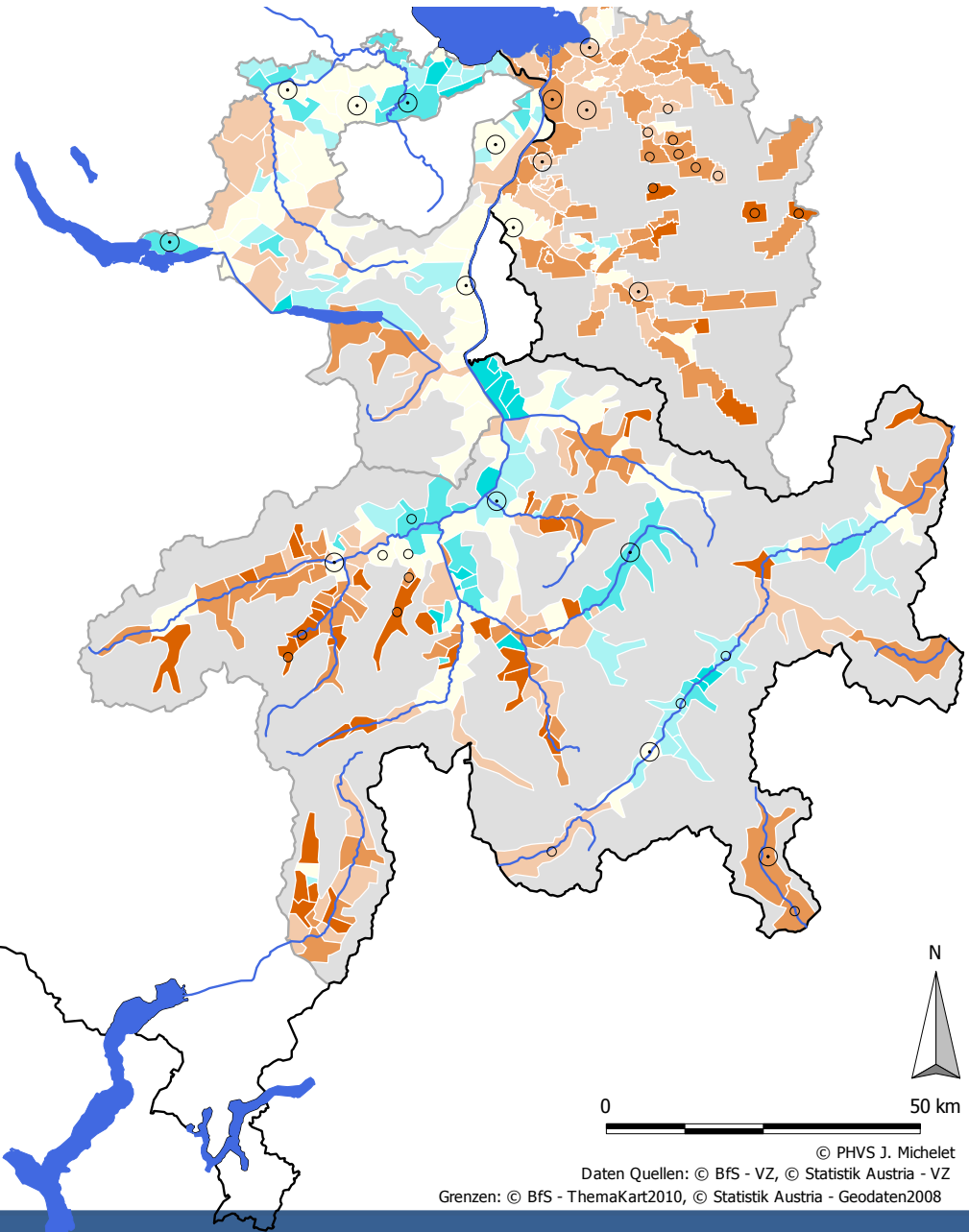
# « Un jeune qui part étudier est un jeune qui ne reviendra pas » ...



Graphique 12: Solde des flux intercantonaux des personnes ayant achevé une formation tertiaire, en 2000

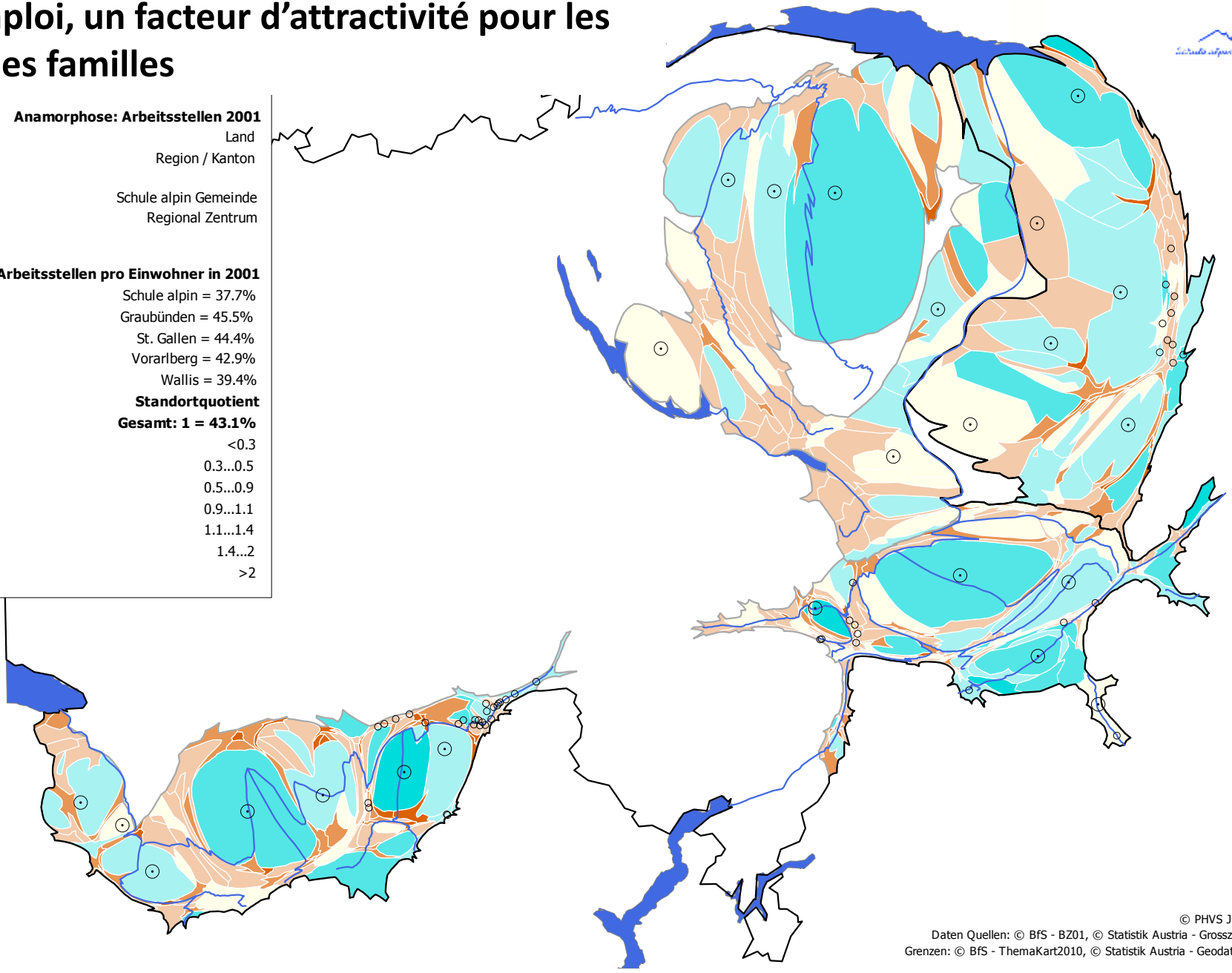
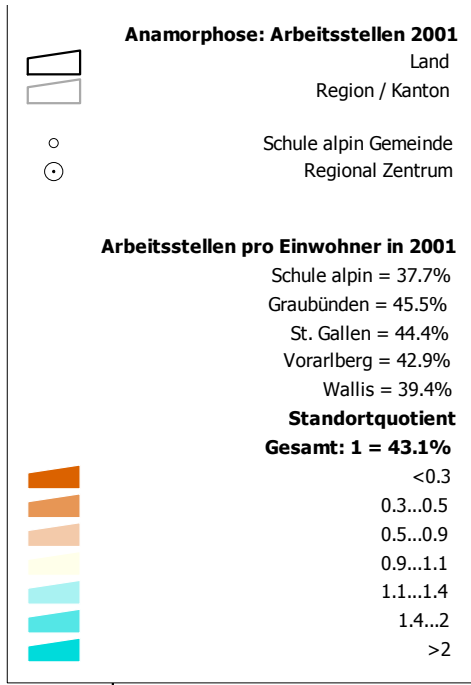


Source: Recensement fédéral de la population, OFS



© PHVS J. Michelet  
 Daten Quellen: © Bfs - VZ, © Statistik Austria - VZ  
 Grenzen: © Bfs - ThemaKart2010, © Statistik Austria - Geodaten2008

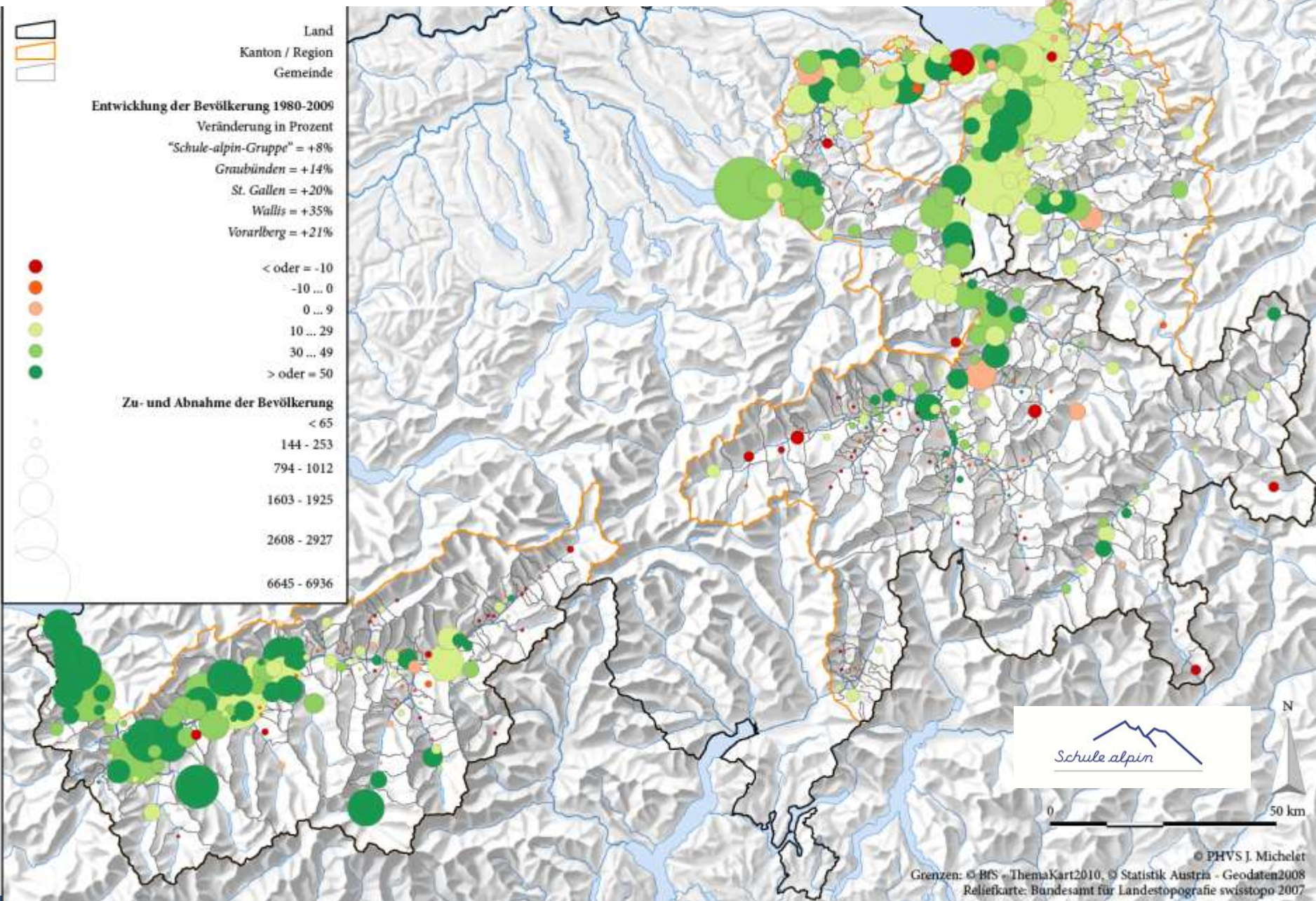
# L'emploi, un facteur d'attractivité pour les jeunes familles



© PHVS J. Michelet  
 Daten Quellen: © BFS - BZ01, © Statistik Austria - Grosszählung01  
 Grenzen: © BFS - ThemaKart2010, © Statistik Austria - Geodaten2008

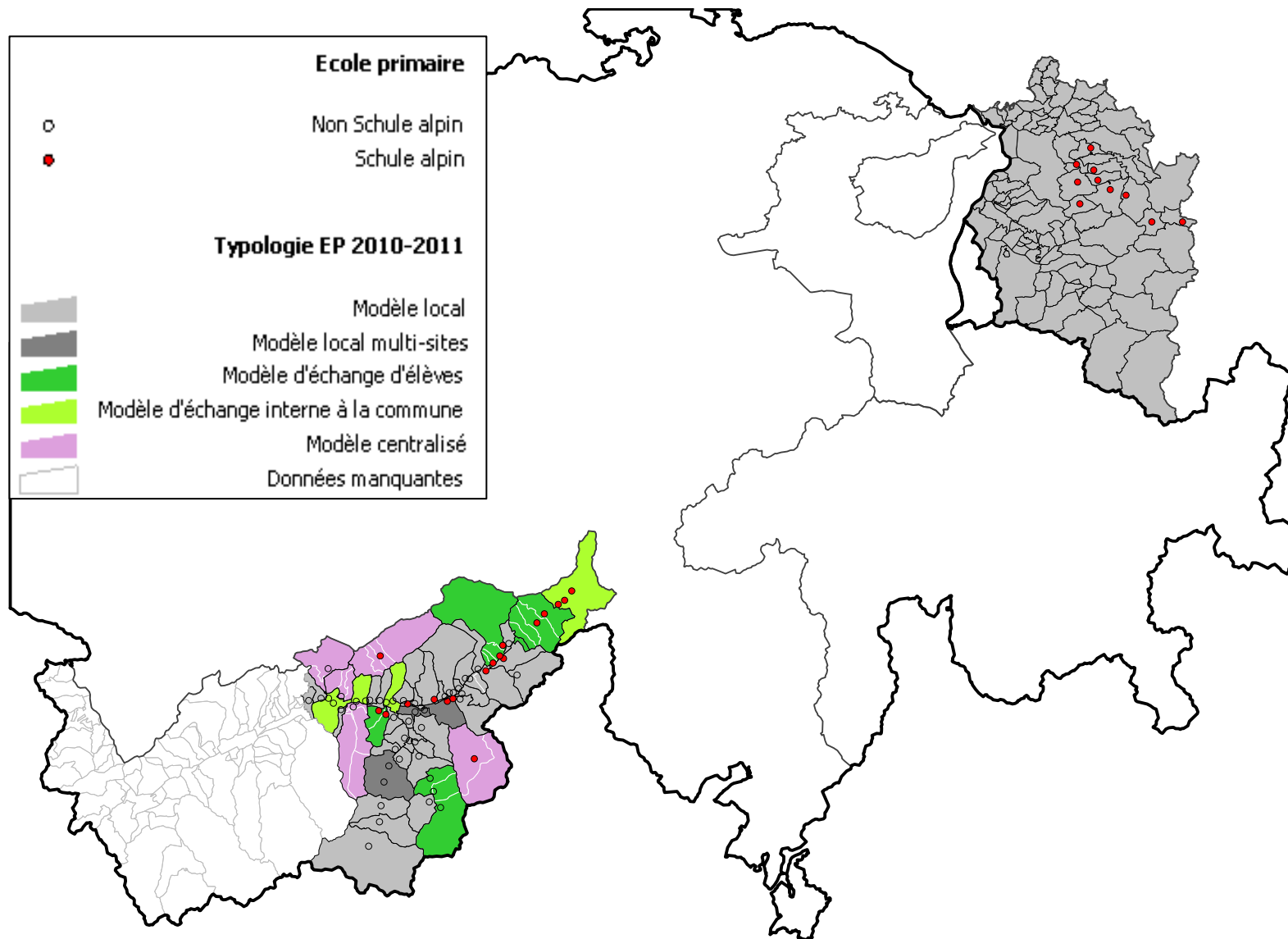


# Conséquence: se rapprocher des centres régionaux ou touristiques



# Quelle(s) stratégie(s) scolaires dans ce contexte?

Une question de nature politique, mais...



## Une question politique...

« Oui, c'est le politique qui décide, exclusivement ... Quel président de commune oserait dire *En outre, durant mon mandat l'école a été fermée*. Pour celui qui le dit, c'est un suicide politique » (trad.)

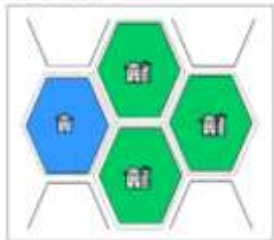
## Socioculturelle...

« Le tissu social d'un village est comme un tabouret à 3 pieds qui lui assurent stabilité et vitalité: l'église, l'école et les associations. Maintenant, s'il manque un pied, la chaise devient bancale. Ceci dans tous les domaines et particulièrement pour des gens qui auraient l'intention de s'y installer » (trad.)

## Et pédagogique

« J'ai mal dans les toutes petites écoles où il y a un élève d'enfantine au milieu de 12 élèves de l'école primaire, j'ai mal pour cet enfant. Je trouve qu'on ne peut pas lui donner ce à quoi il a droit; c'est-à-dire un enseignement adapté à son potentiel. »

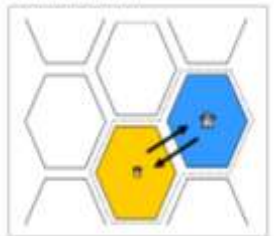
Lokal-Modell



Zentrumsmodell



Austausch-Modell



Müller, R., Keller, A., Kerle, U., Raggl, A. & Steiner, E. (Hrg.). (2011)

## Schule im alpinen Raum



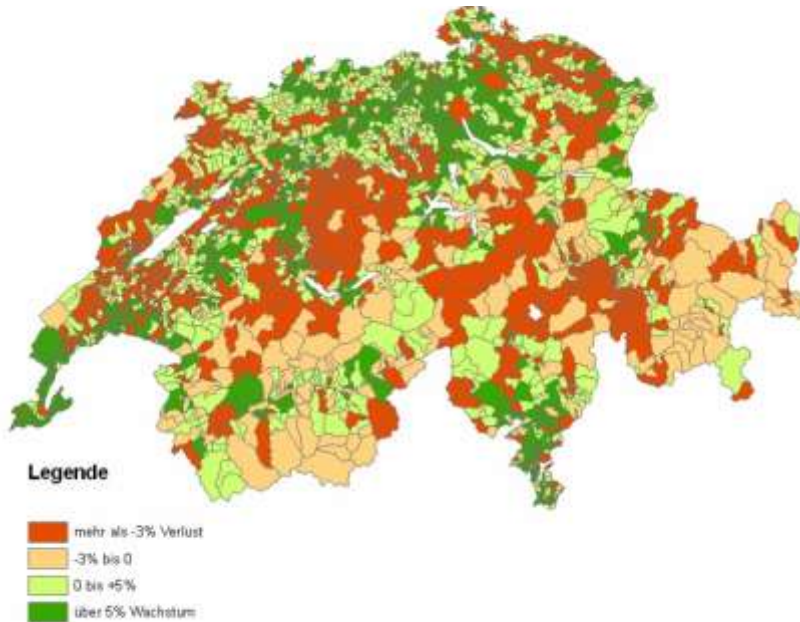
StudienVerlag Innsbruck FokusBildungSchule Bd. 2

En apprendre plus sur le sujet...

Schweizerische  
Zeitschrift  
für Bildungswissenschaften  
Rivista svizzera  
di scienze dell'educazione  
Revue suisse  
des sciences de l'éducation

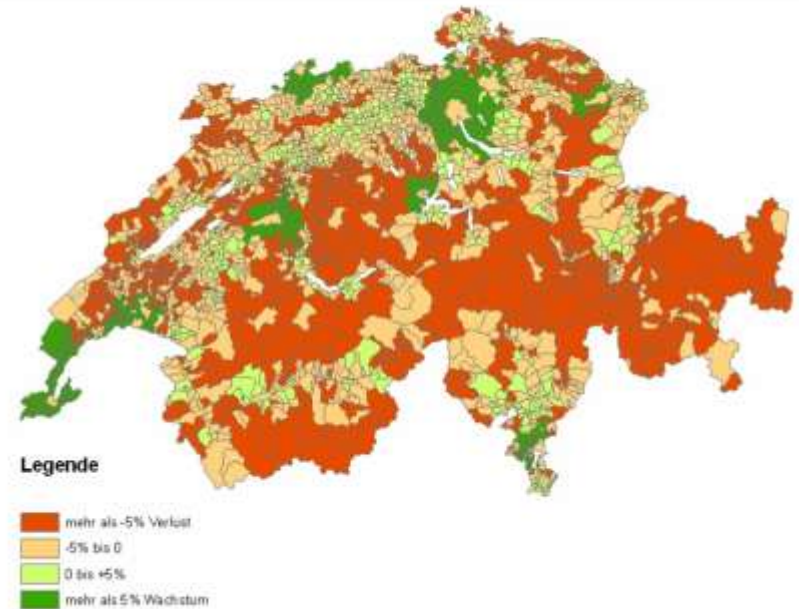
**Périsset, D. & Steiner, E. (Ed.). (2012). Les écoles rurales et les transformations socio-économiques: contextes et perspectives.** Schulen in einem sich wandelnden ländlichen Raum: Hintergründe und Perspektiven.  
***Revue Suisse des sciences de l'éducation / Schweizerische Zeitschrift für Bildungswissenschaften, 34(3).***

## Démographie 2000-2030



Figur 14 Quelle: ARE, eigene Darstellung, nicht auf Gemeindeebene interpretierbar.

## Emploi 2000-2030



Figur 15 Quelle: ARE, eigene Darstellung, nicht auf Gemeindeebene interpretierbar.

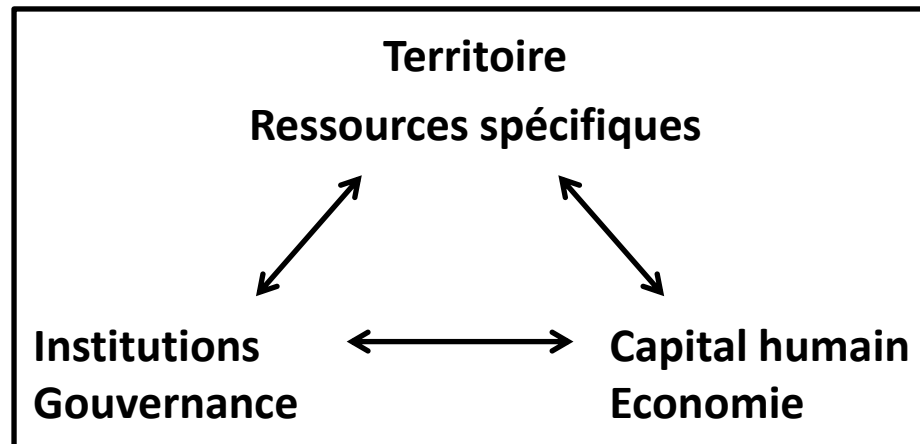
## De l'école à la problématique socio-économique du rural alpin...

Au-delà des résultats « Schule Alpin » transparait :

- Que l'école est un indicateur, **non un déclencheur**, du changement
- Une **baisse d'attractivité** du rural montagnard pour les jeunes familles

➔ Renforcer le couple **attractivité résidentielle/économie locale**

Idée : reconsidérer les opportunités inexploitées en raison d'un manque de cohérence entre: les potentiels locaux, le capital socio-économique et le contexte institutionnel



## Réinventer les petites économies de montagne du 21ème siècle

1. Amélioration de la valeur ajoutée des systèmes socio-économiques locaux
  - Valorisation des ressources spécifiques
  - Autonomie régionale en termes d'énergie, de circuits courts, etc.
  - Mise en place de chaînes de valeur ajoutée
  - Exportations
  
2. Réforme de l'image/importance donnée aux filières de formation professionnelle en rapport à ces contextes spécifiques
  - Transfert d'innovation dans les métiers de la montagne
  
3. Coordination des politiques sectorielles et territoriales dans une perspective de DD et de places de travail décentralisées

# Schule im alpinen Raum



Pädagogische Hochschulen von Graubünden, St. Gallen, Vorarlberg und Wallis

Présenté par: Jacques Michelet (UNIGE)

## Merci pour votre attention

### Contacts :

[andrea.raggl@ph-vorarlberg.ac.at](mailto:andrea.raggl@ph-vorarlberg.ac.at)

[edmund.steiner@phvs.ch](mailto:edmund.steiner@phvs.ch)

[jacques.michelet@unige.ch](mailto:jacques.michelet@unige.ch)

[alois.keller@phsg.ch](mailto:alois.keller@phsg.ch)

[bigna.sommer@phgr.ch](mailto:bigna.sommer@phgr.ch)



Unterstützt durch:



EUROPÄISCHE UNION  
Gefördert aus  
dem Europäischen Fonds  
für Regionale Entwicklung



Schweizerische Eidgenossenschaft  
Confédération suisse  
Confederazione Svizzera  
Confederaziun svizra

