

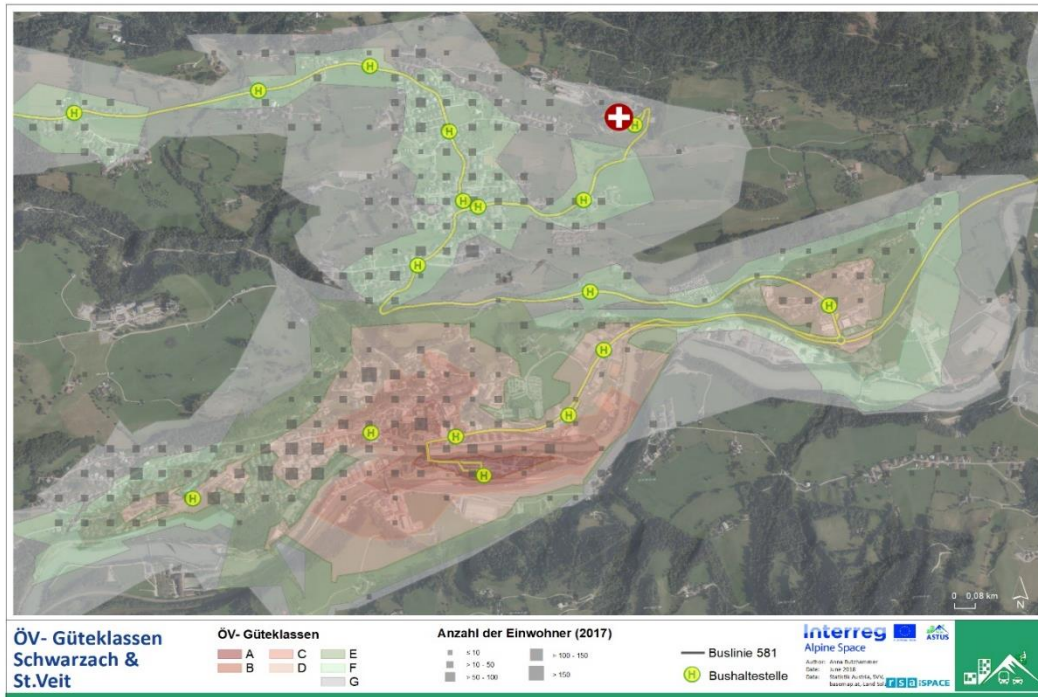
La stratégie de mobilité quotidienne à faible émission de carbone de Sankt Veit

Sankt Veit im Pongau, en Autriche, est un village qui compte environ 3 700 habitants. Afin de réduire la dépendance à la voiture dans la région et de décongestionner les routes, les acteurs régionaux ont conçu et mis en œuvre une stratégie de transport à faible émission de carbone sur mesure, ciblant la mobilité quotidienne des travailleurs.

La dépendance à la voiture dans la mobilité quotidienne

Dans la région de Pongau, la plupart des gens ont l'habitude d'utiliser leur voiture privée pour leurs déplacements quotidiens. À Sankt Veit, 25 % des 1 056 personnes actives vivant dans la municipalité travaillent dans le secteur de la santé et des services sociaux. L'hôpital public de Sankt Veit im Pongau est un employeur important dans la région de Pongau, avec environ 340 employés et une capacité de 170 lits.

Des offres de transport public existent dans la région mais ne sont pas toujours bien reliées. Par exemple, il existe une gare à Sankt Veit (à 3 km de l'hôpital), avec une bonne offre de lignes de trains régionaux. Une ligne de bus relie la gare à l'hôpital en 9 minutes environ, mais la fréquence des bus est faible. De plus, en raison de la raideur de la pente (dénivelé positif d'environ 200m), la mobilité active, comme le vélo pour se rendre au travail, n'est pas courante. Par conséquent, les employés, les patients et les visiteurs utilisent leur voiture privée et contribuent à la forte circulation quotidienne. Par exemple, 90 % des employés de l'hôpital utilisent leur voiture pour se rendre au travail.



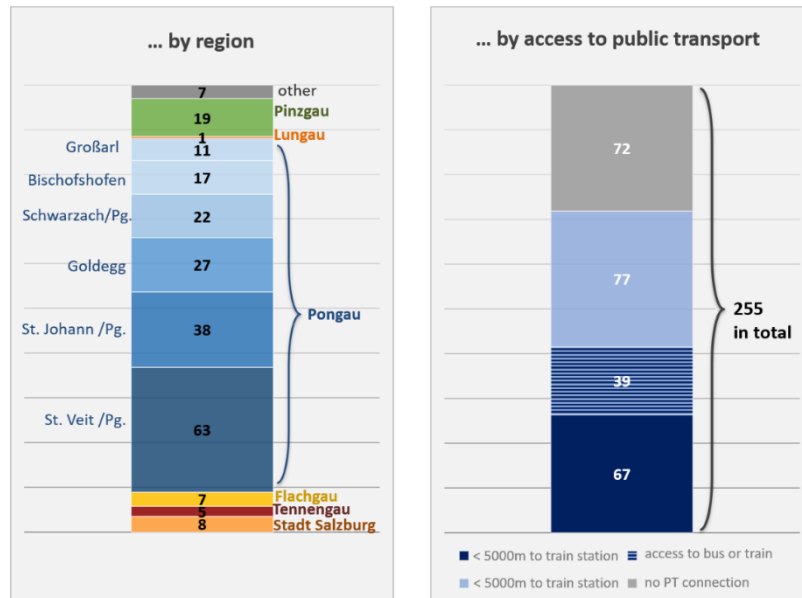
Cette carte montre la qualité des services de transport public dans la zone étudiée, présentée sous forme de degrés de qualité allant de A (très élevé) à G (très faible). De plus, la localisation de l'hôpital, les arrêts de bus et la répartition des habitants sont représentés.

Dans le même temps, le graphique ci-dessous montre que la plupart des employés viennent de la région de Pongau et ont accès aux transports publics.

EN SAVOIR +



Number of commuters to the hospital St. Veit



Credits ASTUS

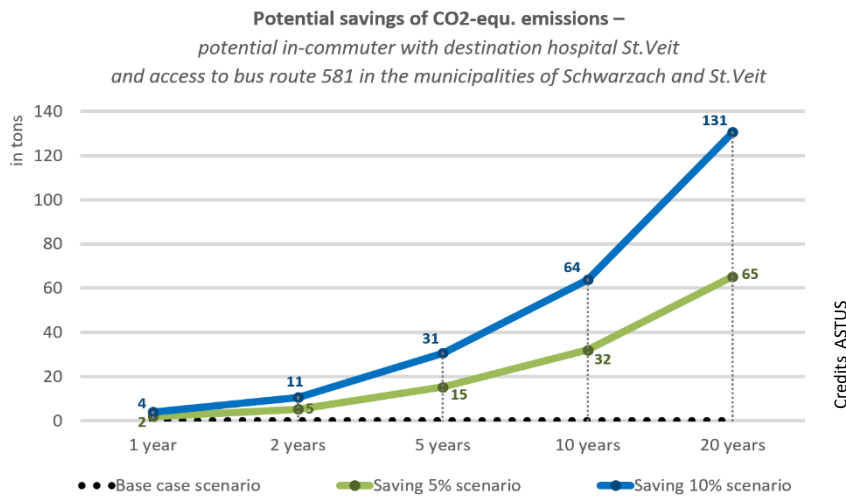
Une stratégie de mobilité sur mesure

Dans le cadre du projet Interreg Espace Alpin [ASTUS](#) (2016-2019), le RSA FG Researchstudio iSPACE, en collaboration avec l'Association Régionale de Pongau, l'Association des Transports de Salzbourg et l'Institut d'Aménagement du Territoire et du Logement de Salzbourg (SIR), a étudié les éléments clés de la mobilité dans la région. Ils ont découvert que la plupart des employés de l'hôpital de Sankt Veit viennent de la région de Pongau et que la plupart d'entre eux ont accès à une station de transport public mais utilisent toujours leur voiture privée en raison des défauts de l'offre de transport.

Par conséquent, pour réduire la dépendance à la voiture et les émissions de CO₂, ils ont développé une [stratégie](#) ciblant les trajets quotidiens pour se rendre au travail à l'hôpital. Cette stratégie vise à encourager la mobilité à faible émission de carbone au quotidien, et donc à promouvoir des offres de mobilité durables et abordables. Au cours de plusieurs ateliers avec les acteurs locaux et régionaux, des scénarios alternatifs ont été développés. Sur la base de l'analyse d'un trajet quotidien vers l'hôpital, un potentiel élevé le long de la ligne de bus a été identifié. Par conséquent, des actions ont été développées pour améliorer l'offre de transport public, en particulier :

- Augmenter la fréquence des passages des bus entre l'hôpital et la gare centrale
- Améliorer la coordination des offres de mobilité avec les horaires de travail du personnel
- Mettre en place des mesures de sensibilisation et d'incitation comme une tarification incitative (par exemple, impliquer l'administration de l'hôpital dans la promotion de la ligne de bus auprès des employés et dans la future gestion du stationnement pour augmenter le coût du stationnement une fois l'offre de transport public devenue satisfaisante).

Il est estimé que l'action peut bénéficier à 340 employés de l'hôpital, 180 employés vivant et travaillant près de la ligne de bus 581 et 1100 habitants. En fonction de l'utilisation de l'offre par les navetteurs quotidiens de l'hôpital de Sankt Veit, les économies en termes d'émissions de CO₂ pourraient être importantes. D'ici 2025, entre 10 et 20 tonnes d'émissions de CO₂ pourraient être évitées, pour atteindre 50 à 100 tonnes dans 25 ans. Et les avantages vont également aux travailleurs, qui peuvent économiser de l'argent en utilisant les transports publics par rapport à leur voiture privée (entretien, essence, etc.).



Gouvernance et ressources

La stratégie a été élaborée en suivant la méthodologie ASTUS, qui part du principe que les solutions en matière de mobilité ne peuvent être universelles mais doivent être adaptées au contexte local. ASTUS propose des outils pour analyser les problématiques de mobilité au niveau local afin d'identifier les principaux obstacles et groupes cibles et de rassembler les acteurs clés pour assurer une bonne gouvernance de la mobilité. Le projet a également développé une typologie des territoires alpins, que les autres régions alpines peuvent utiliser pour rechercher des mesures de mobilité durable inspirantes mises en œuvre dans des territoires similaires.

Le plan d'action mis en œuvre à Sankt Veit implique différents niveaux de gouvernance, de la municipalité de Sankt Veit à la région de Pongau et à l'État de Salzbourg. L'augmentation de l'intervalle de passage des bus a par exemple été mise en œuvre à partir de 2020, avec le soutien des autorités locales de la région de Pongau. Cependant, la révision de la tarification des tickets doit être décidée au niveau de l'État de Salzbourg et sera donc conçue et mise en œuvre dans les prochaines années.

Le budget prévu pour augmenter la fréquence des bus vers et depuis l'hôpital (en améliorant également la coordination entre les horaires de bus et les équipes de travail) s'élève à 190 000 €. Il sera financé par les autorités locales et régionales, indirectement par des fonds nationaux, et potentiellement par un cofinancement de l'hôpital.

La stratégie de mobilité s'étend jusqu'en 2030, avec des mesures d'accompagnement supplémentaires qui seront mises en œuvre progressivement, par exemple : amélioration des infrastructures notamment des arrêts de bus, rénovation des trottoirs et des pistes cyclables.

Aspect innovant

La stratégie de mobilité mise en œuvre à Sankt Veit aborde les questions de mobilité quotidienne des résidents permanents. L'augmentation de l'offre sur une ligne de bus spécifique n'est pas innovante en soi, mais en analysant l'offre de transport public existante et le principal bassin d'emploi, les acteurs locaux ont identifié les faiblesses du réseau de transport et proposé des solutions sur mesure pour encourager une mobilité quotidienne plus durable et plus abordable.

Pour plus d'informations, veuillez contacter :

Blandine Camus, Chargée de Communication & et de Politiques
communication@euromontana.org
 +32 2 280 42 83
www.euromontana.org

